



458
ITALIA



FERRARI GENUINE



ORIGINAL ACCESSORIES

GENUINE 20 英寸锻造车轮, 多辐, 哑光赛车灰

GENUINE 20 英寸锻造车轮



458
ITALIA



由 Ferrari 造型设计中心专为 Ferrari Genuine 而设计的 20 英寸锻造车轮将独特的设计与高度创新的技术结合在一起，从而凸显了车辆的线条。锻造工艺显著减轻了车辆总重，提升了驾驶感并且保证了更迅速的响应。根据您选择的是双色调金刚石亮光轮辐还是独特的油漆饰面，这些 20 英寸锻造车轮将赋予车辆更加运动或更加优雅的外观。

FERRARI GENUINE



GENUINE 20 英寸锻造车轮

458
ITALIA



Genuine 20 英寸锻造车轮, 哑光铸铁灰

Genuine 20 英寸锻造车轮, 多辐, 赛车灰金刚石亮光



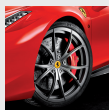
FERRARI GENUINE

GENUINE 20 英寸锻造车轮



458
ITALIA

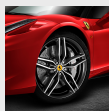
Variants



Genuine 20 英寸锻造车轮, 多辐, 哑光赛车灰



Genuine 20 英寸锻造车轮, 多辐, 赛车灰金刚石亮光



Genuine 20 英寸锻造车轮, 双色调金刚石亮光



Genuine 20 英寸锻造车轮, 哑光铸铁灰



FERRARI GENUINE



FERRARI GENUINE



MyFerrari App

For our clients, exclusive Ferrari services
always in your hand

